

การนำเข้าข้อมูลสินค้าจากไฟล์ Excel

1. บันทึกรหัสกลุ่มสินค้าให้เรียบร้อยก่อนทำการนำเข้าข้อมูล
2. คลิกปุ่มล้างข้อมูล เพื่อล้างข้อมูลให้ว่างก่อน
3. คลิกปุ่มนำเข้าข้อมูล เพื่อทำการนำเข้าข้อมูลมาพัก ก่อนส่งข้อมูลไปใช้งานจริง
4. คลิกปุ่มส่งข้อมูลนำเข้าไปใช้งาน เพื่อนำเข้าข้อมูลจริง
5. หากมีข้อผิดพลาดจะมีรายงานแจ้งให้ทราบ

การเตรียมข้อมูลนำเข้าของไฟล์ Excel จะประกอบไปด้วยคอลัมภ์ต่างๆ ดังนี้

คอลัมภ์ A เป็นรหัสสินค้า ความกว้างไม่เกิน 20 ตัวอักษร

คอลัมภ์ B เป็นบาร์โค้ด ความกว้างไม่เกิน 20 ตัวอักษร

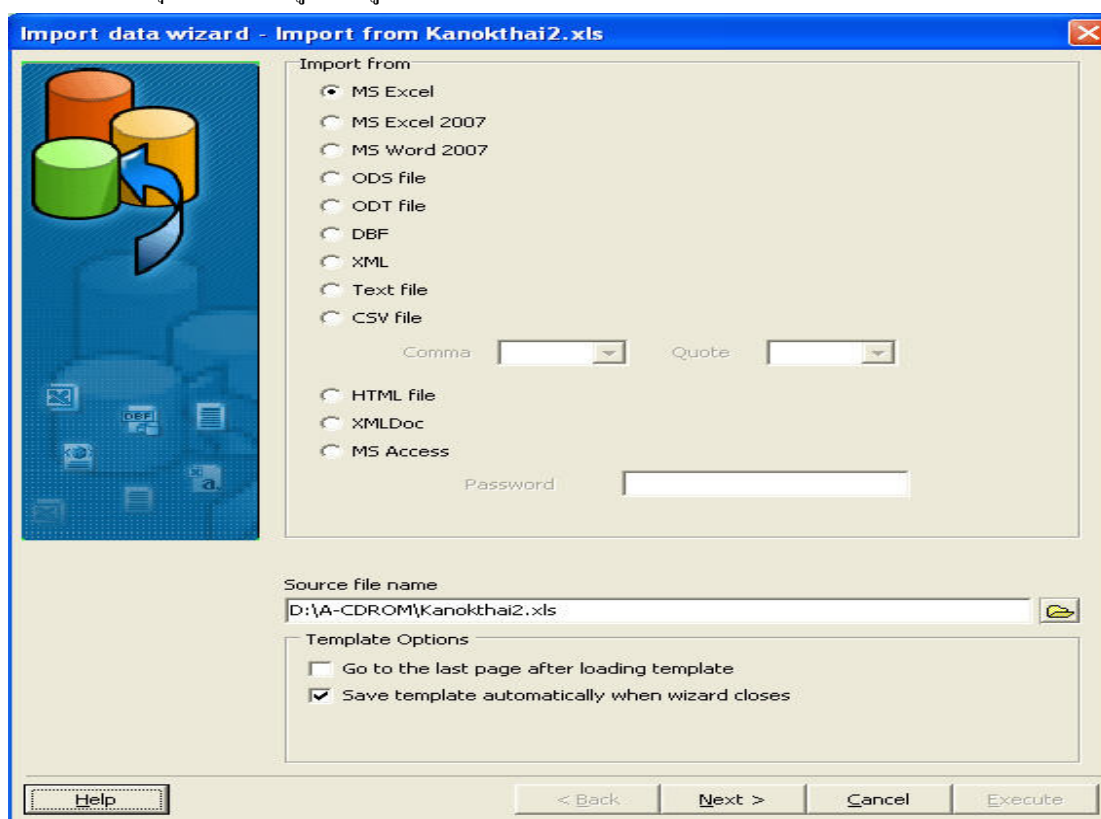
คอลัมภ์ C เป็นหน่วยนับ ความกว้างไม่เกิน 15 ตัวอักษร

คอลัมภ์ D เป็นราคาขาย เก็บตัวเลขมีทศนิยมไม่เกิน 2 ตำแหน่ง

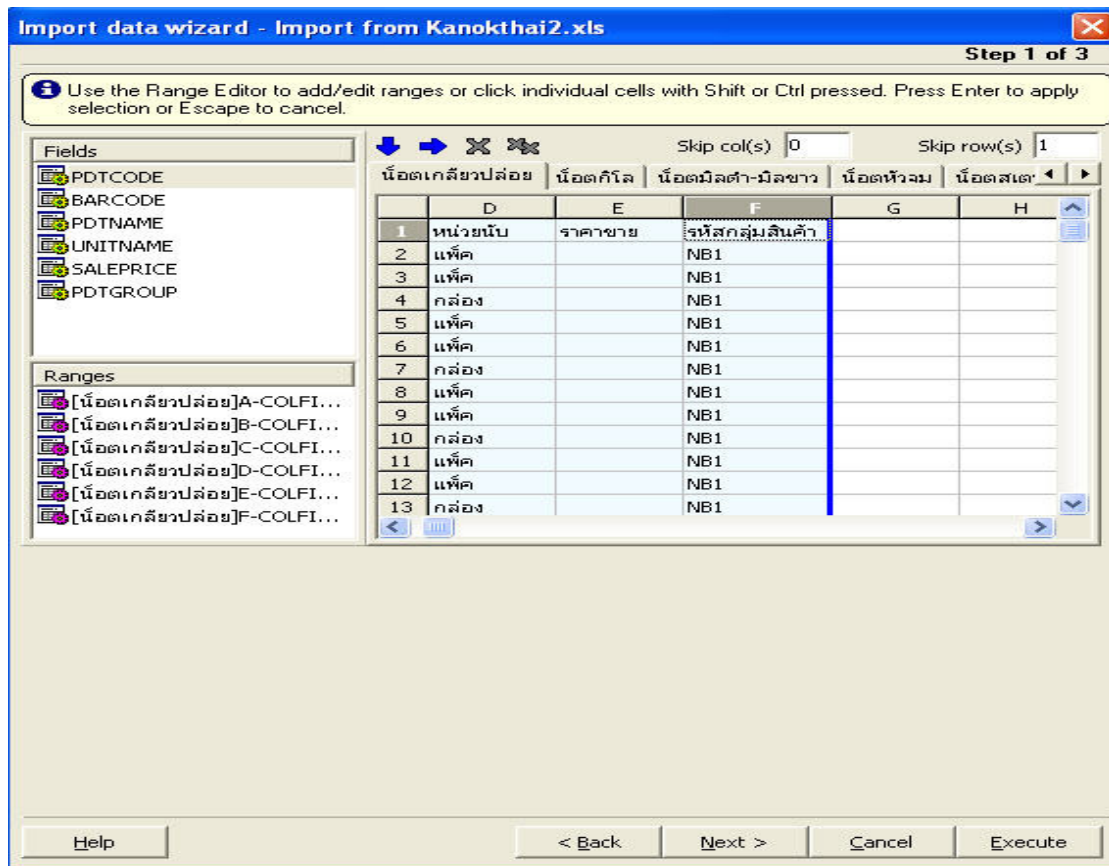
คอลัมภ์ E เป็นรหัสกลุ่มสินค้า ความกว้างไม่เกิน 15 ตัวอักษร

ขั้นตอนการนำเข้าที่เป็นไฟล์ Excel

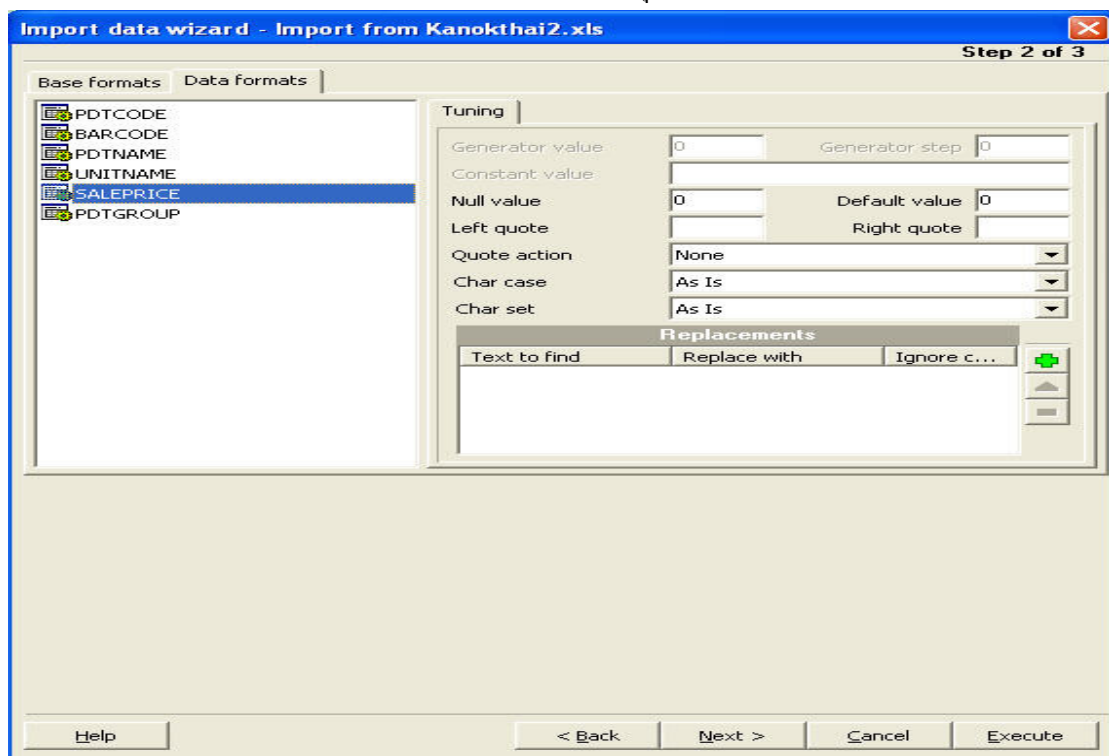
1. คลิกปุ่ม ”ล้างข้อมูล”
2. คลิกปุ่ม “นำเข้าข้อมูล” ดังรูป



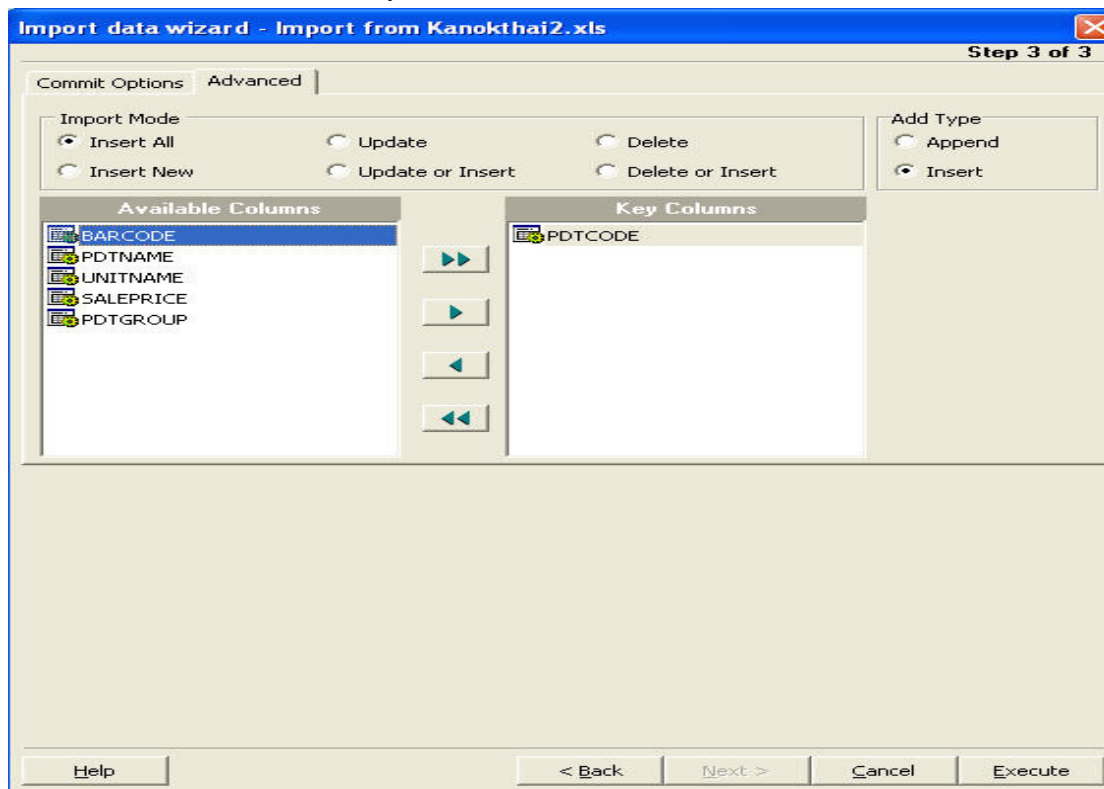
3. Step 1 of 3 คลิกปุ่ม Ctrl ค้างไว้ แล้วใช้เมาส์ คลิกไปที่ คอลัมภ์ A ตามด้วยคอลัมภ์ B,C,D,E,F สุดท้ายคลิกปุ่มลูกศรลง ถ้าบรรทัดแรก มีคำอธิบายว่าคอลัมภ์ต่างๆคืออะไร ให้ใส่เลข 1 ตรงช่อง Skip row(s) แล้วคลิกปุ่ม Next



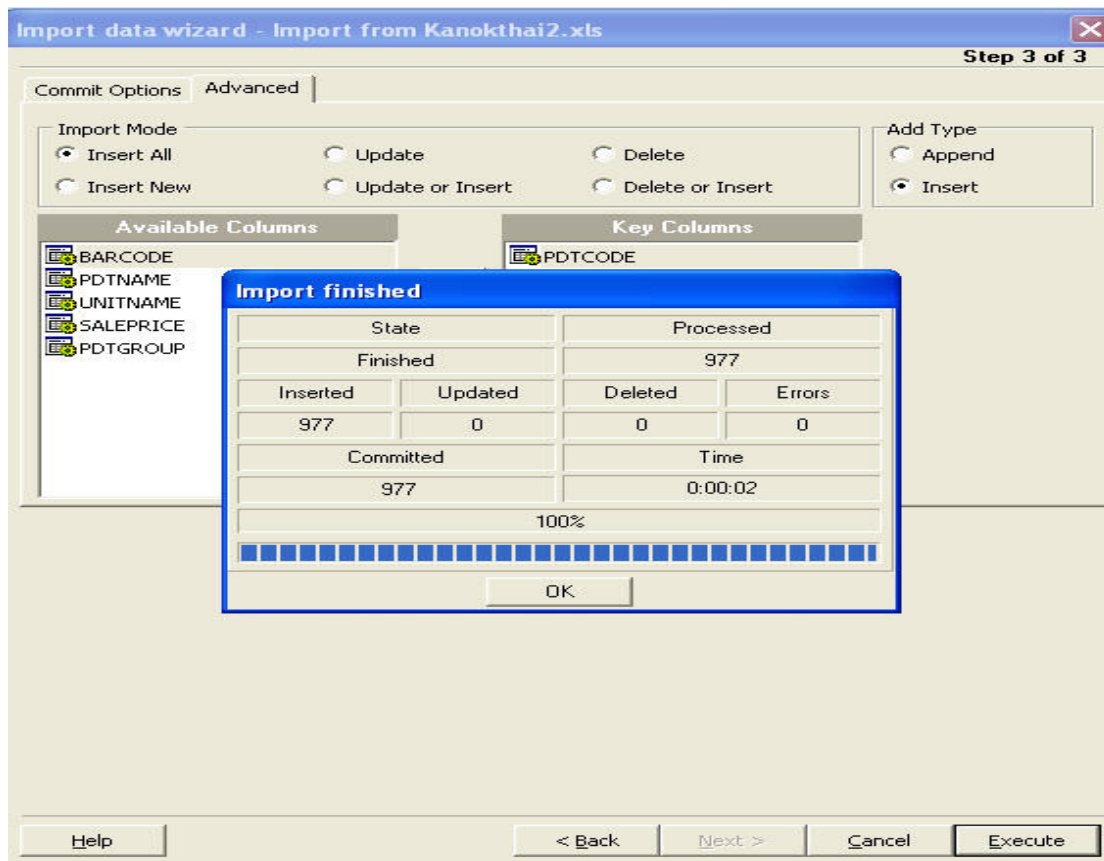
4. Step 2 of 3 คลิกแท็บ Data formats กำหนดคุณสมบัติของคอลัมน์ที่ชื่อว่า SALEPRICE ให้ Null Value เป็น 0 และ Default เป็น 0 แล้วคลิกปุ่ม Next



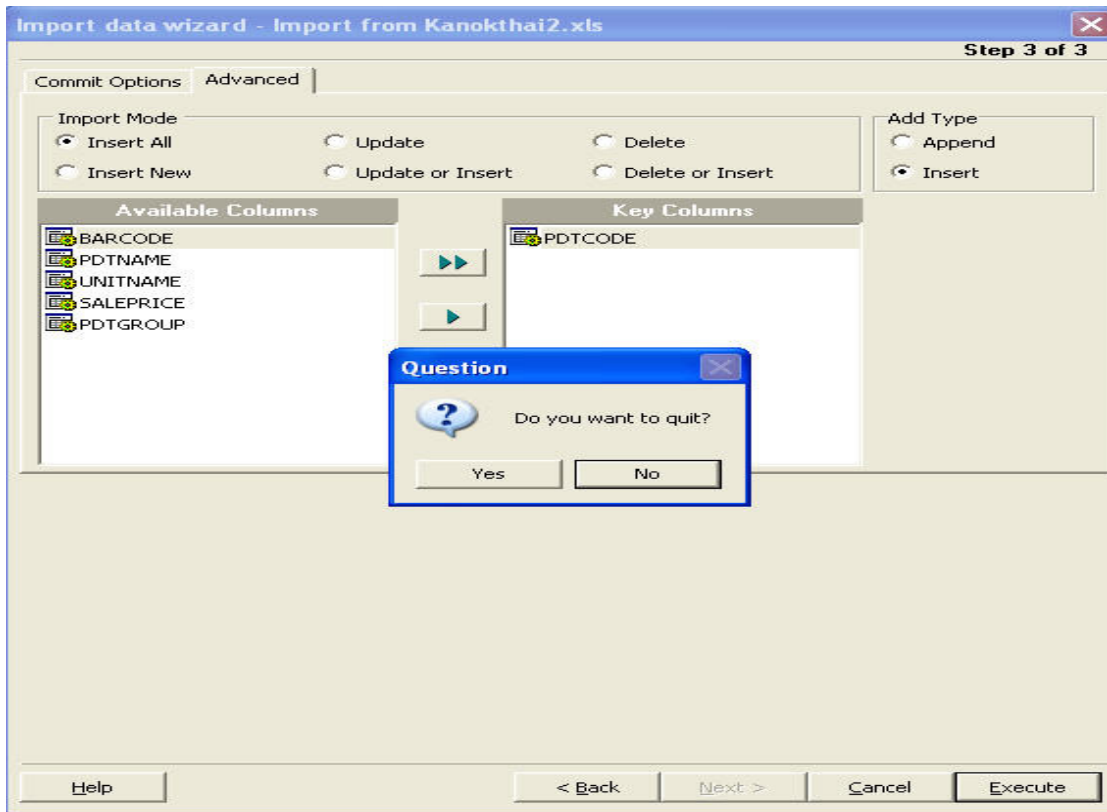
5. Step 3 of 3 ด้านซ้ายมือ (Available Columns) ให้ดับเบิลคลิกที่คอลัมภ์ PDTCODE เพื่อย้ายคอลัมภ์นี้ไปทางขวามือ (Key Columns)



6. แล้วคลิกปุ่ม Execute จะเห็นการนำเข้าข้อมูลดังรูป



7. คลิกปุ่ม OK เมื่อหน้าต่างปรากฏข้อความ Import Finished แล้วปิดหน้าต่าง Step 3 of 3 จากนั้นจะปรากฏหน้าต่างขึ้น Do you want to quit? ให้คลิกปุ่ม Yes



8. ข้อมูลจะถูกนำเข้ามาพักไว้รอส่งข้อมูลไปใช้งาน สุดท้ายคลิกปุ่ม “ส่งข้อมูลนำเข้าไปใช้งาน” หากมีอะไรผิดพลาดจะปรากฏข้อความแจ้งเตือนให้ทราบ เช่น กรณีนี้ เราไม่ได้เตรียมข้อมูลรหัสกลุ่มสินค้าไว้ก่อน

