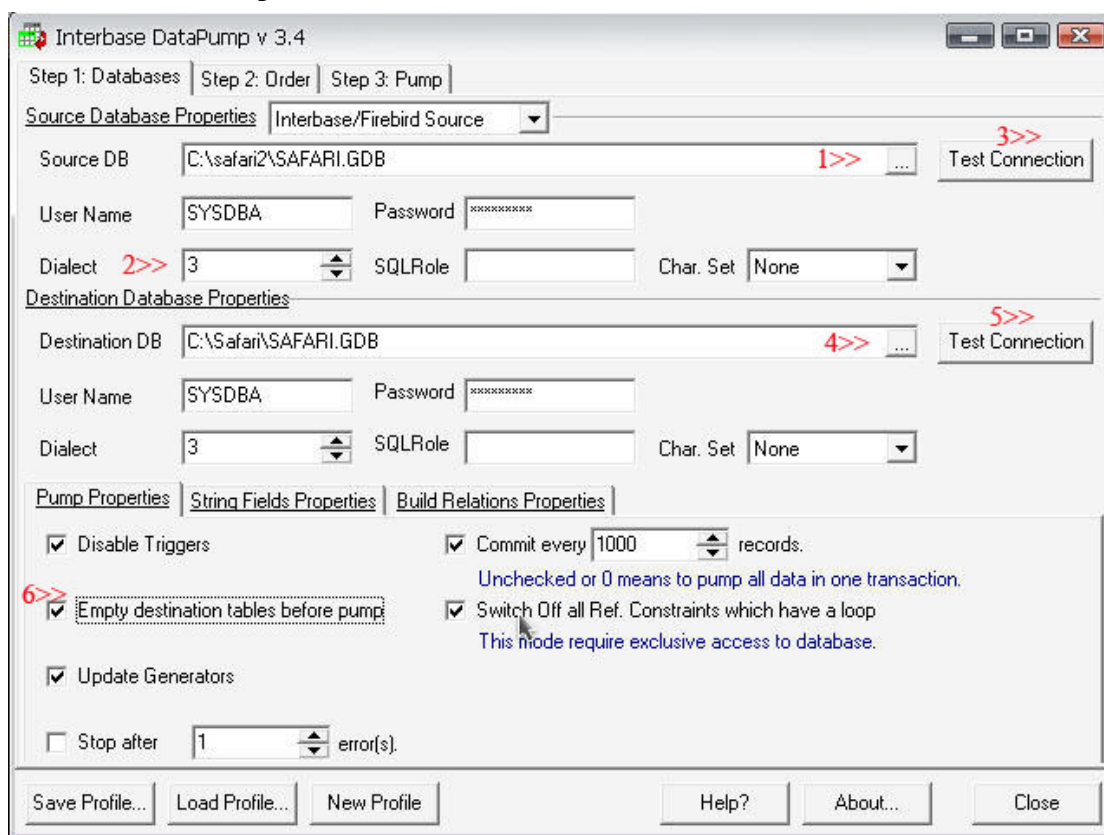


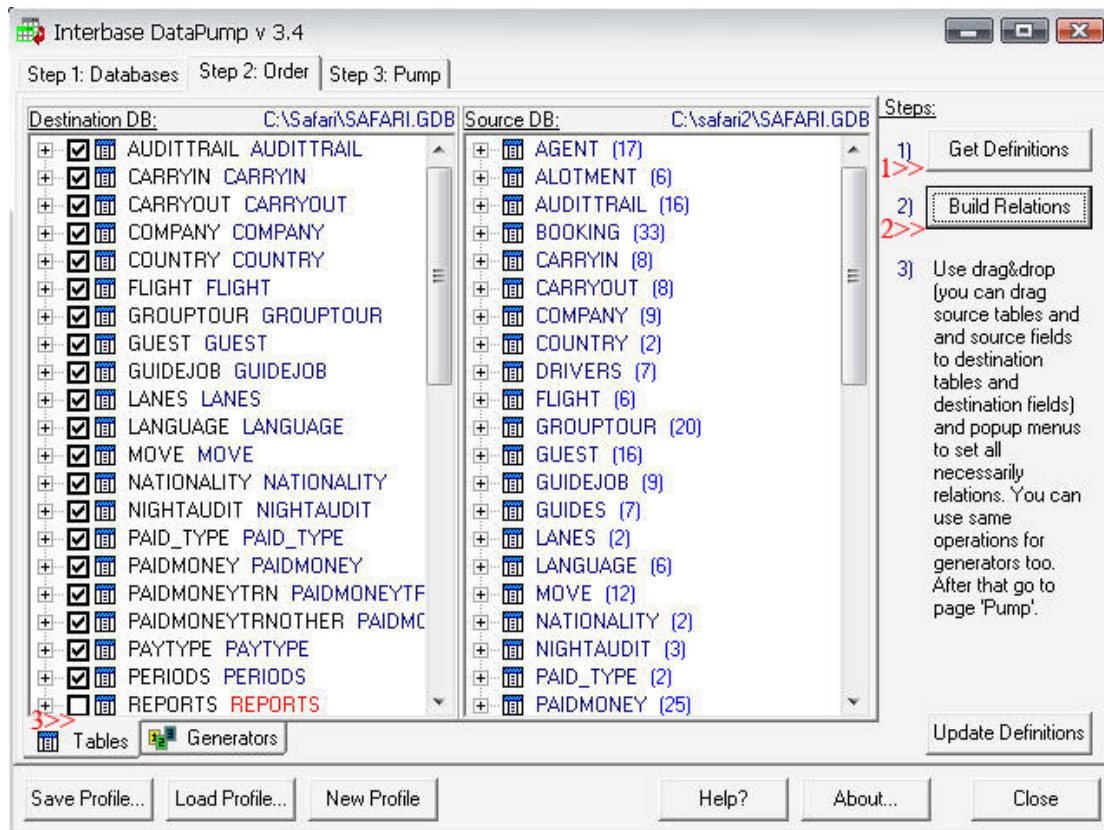
วิธีย้ายฐานข้อมูลกรณีมีการแก้ไขโปรแกรม

1. ให้ปิดโปรแกรมที่ทำงานของเครื่องลูกทุกเครื่อง
2. ไปที่เครื่อง Server เปิด My Computer และไปที่ C:\Safari ทำการเปลี่ยนชื่อโฟลเดอร์ เป็น C:\Safari2 เพราะว่าเวลาเราติดตั้งโปรแกรมใหม่ ข้อมูลจะได้ไม่ไปทับข้อมูลเดิม (ในกรณีเป็นโปรแกรม Dmart ก็ให้เปลี่ยนจาก C:\Dmart เป็น C:\Dmart2)
3. ทำการติดตั้งโปรแกรมตัวใหม่ที่ให้ไป ซึ่งเมื่อติดตั้งเสร็จโปรแกรมตัวใหม่ก็จะอยู่ที่ C:\Safari (ถ้าเป็น Dmart ก็จะต้องติดตั้งไปที่ C:\Dmart)
4. ดาวน์โหลดได้ที่ [www.qsofttech.com](http://www.qsofttech.com) หน้าดาวน์โหลด -> โปรแกรมจัดการฐานข้อมูล->โปรแกรมย้ายฐานข้อมูล IBPump มาเก็บไว้ที่ C:\Safari (ถ้าเป็น Dmart ก็มาเก็บไว้ที่ C:\Dmart)
4. รันโปรแกรม IBPump ขึ้นมาแล้วกำหนดค่าดังภาพ



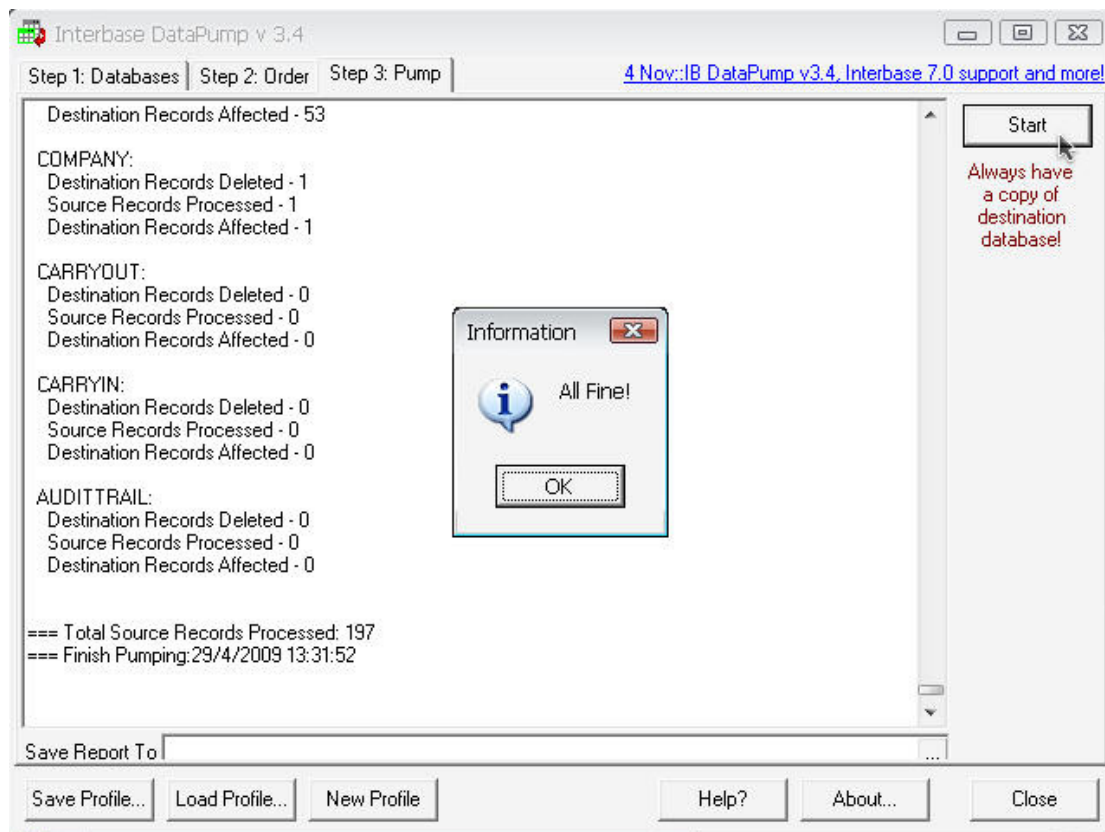
Step1: Database (ดูหมายเลขลำดับสีแดงในภาพ)

1. คลิกปุ่ม เครื่องหมาย 3 จุด เพื่อค้นหาฐานข้อมูล เลือกฐานข้อมูลที่ C:\Safari2\Safari.gdb ซึ่งเป็นข้อมูลเก่า (ถ้าเป็น Dmart ก็จะเป็น C:\Dmart2\Dmart.gdb)
2. เปลี่ยน Dialect เป็น 3
3. คลิกปุ่ม Test Connection เพื่อทดสอบว่าสามารถติดต่อกับฐานข้อมูลได้หรือไม่
4. คลิกปุ่มเครื่องหมาย 3 จุด เพื่อค้นหาฐานข้อมูล เลือกฐานข้อมูลที่ C:\Safari\Safari.gdb ซึ่งเป็นข้อมูลของโปรแกรมใหม่ที่เพิ่งลงไป (ถ้าเป็น Dmart ก็จะเป็น C:\Dmart\Dmart.gdb)
5. เครื่องหมาย Test Connection เพื่อทดสอบว่าสามารถติดต่อกับฐานข้อมูลได้หรือไม่
6. ทำเครื่องหมายถูกตรงช่อง Empty destination tables before pump



Step 2: Order (ดูหมายเลขลำดับสีแดงในภาพ)

1. คลิกปุ่ม Get Definitions
2. คลิกปุ่ม Build Relations
3. เลื่อนดู Destination DB ตรงไหนไม่มีเครื่องหมายถูก ให้ทำเครื่องหมายให้ครบทุกช่อง (สำคัญมาก)



Step 3: Pump ให้คลิกปุ่ม Start (ตรงเครื่องหมายลูกศรชี้) เพื่อทำการย้ายข้อมูล ถ้าไม่มีปัญหาเมื่อย้ายข้อมูลเสร็จก็จะมีหน้าต่างบอกว่า All Fine!