



คิวซอฟต์เทค

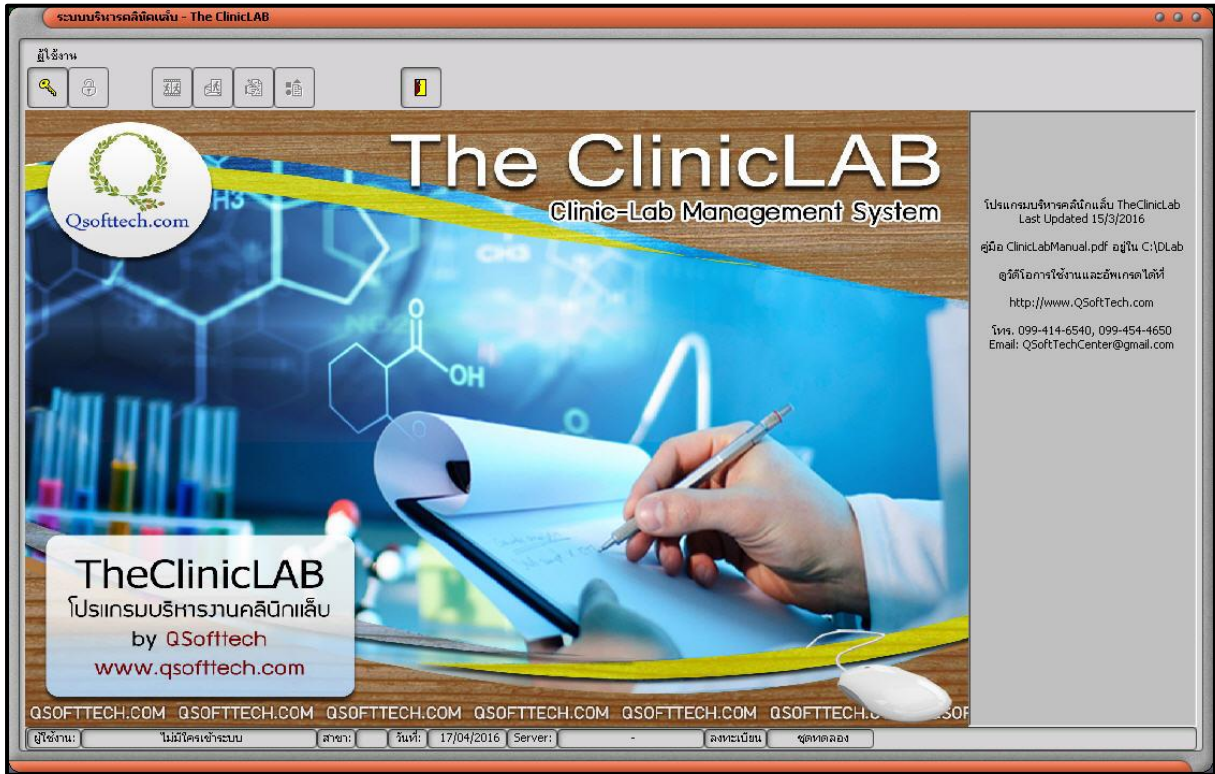
5/75 ม.6 หมู่บ้านท่าจีนริเวอร์ไซด์วิลเลจ ต.บางรัก อ.เมือง จ.ตรัง 92000

Qsofttech.com

โทรศัพท์: 099-414-6540, 099-454-4650 Email: qsofttechcenter@gmail.com LINE: Pangeline

1

รายละเอียดโปรแกรมบริหารงานคลินิกแล็บ The ClinicLab



โปรแกรม The ClinicLab บริหารงานคลินิกแล็บ : เป็นระบบบริหารคลินิกแล็บ (Clinic Lab Systems) ซึ่งถูกพัฒนาขึ้นโดยคนไทย คิวซอฟต์เทค www.qsofttech.com เริ่มพัฒนาดังแต่ปี 2004 เป็นต้นมา โดยมีผู้ใช้งานแล้วทั่วประเทศไทย เหมาะสำหรับกิจการ **คลินิกแล็บ, คลินิก, โรงพยาบาล** ที่มีระบบการตรวจทางห้องปฏิบัติการหรือ ตรวจผลแล็บจากห้องทดลองได้เป็นอย่างดี ทำงานบนระบบปฏิบัติการ Windows ตั้งแต่ XP ขึ้นไป

โปรแกรม The ClinicLab สามารถเพิ่ม/แก้ไข/ค้นหา ประวัติคนไข้ เพื่อทำการสั่งตรวจแล็บตามรายการที่คนไข้ต้องการหรือจากที่แพทย์สั่งตรวจ โดยสามารถเพิ่มข้อมูลรายการตรวจหรือชุดโปรแกรมการตรวจ พร้อมใส่ราคาค่าตรวจและค่าอ้างอิงโดยแบ่งตามเพศหรือช่วงอายุได้ ซึ่งเทคนิคแพทย์สามารถดึงรายการตรวจมาขณะสั่งตรวจแล็บได้เลย พร้อมใส่ค่าผลตรวจโดยเปรียบเทียบกับค่าอ้างอิงได้ พร้อมออกรายงานผลแล็บให้กับคนไข้ในรูปแบบฟอร์มที่สวยงาม ซึ่งตอนรับชำระเงินสามารถให้ส่วนลดเป็น % และพิมพ์ใบเสร็จให้แก่คนไข้หรือผู้สั่งตรวจ นอกจากนี้ยังมีระบบลูกหนี้ สำหรับคลินิกที่สั่งตรวจที่ชำระเงินแบบเงินเชื่อ และใช้งานร่วมกันหลายเครื่องด้วยเครือข่ายเน็ตเวิร์ค LAN ได้



Program Features (คุณสมบัติและความสามารถของ โปรแกรมนี้)

- สามารถทำงานบนระบบเครือข่ายภายใน (Local Area Network) โดยสามารถใช้งานพร้อมกันได้หลายเครื่อง
- สามารถสร้างรายการตรวจและชุดโปรแกรมการตรวจที่ประกอบด้วยหลายรายการตรวจได้และกำหนดราคาค่าตรวจสำหรับแต่ละคลินิกที่ส่งตรวจได้
- สามารถกำหนดสิทธิการใช้งานให้แก่ผู้ใช้งานแต่ละประเภทได้
- สามารถเพิ่ม/แก้ไข/ค้นหาประวัติคนไข้ได้
- สามารถส่งตรวจแล็บโดยดึงรายการตรวจหรือชุดโปรแกรมการตรวจที่เพิ่มข้อมูลไว้แล้วมาส่งตรวจได้เลย
- สามารถกรอกผลแล็บโดยเปรียบเทียบกับค่าอ้างอิงที่ได้ระบุในรายการตรวจแล็บ
- สามารถออกผลการตรวจแล็บในรูปแบบฟอร์มได้อย่างสวยงาม
- สามารถรับชำระแบบเงินสดโดยให้ส่วนลดเป็นเปอร์เซ็นต์ได้
- สามารถดูประวัติย้อนหลังการตรวจโดยเจาะจงผู้ป่วยหรือการตรวจหรือวันที่ตรวจที่ต้องการได้
- มีระบบลูกหนี้สามารถทำใบวางบิลและใบรับชำระเงินได้
- ออกรายงานตามเงื่อนไขต่างๆได้อย่างครบครัน

โปรแกรม The ClinicLab จะระบบงานออกเป็น 5 ระบบย่อย ดังต่อไปนี้

1. ระบบรับผู้ป่วยและการเงิน ซึ่งเป็นระบบในการลงทะเบียนผู้ป่วยและรับชำระเงินจากผู้ป่วย
2. ระบบส่งตรวจแล็บ เป็นระบบที่เทคนิคแพทย์ทำการซักประวัติ ส่งตรวจแล็บทั่วไป และตรวจแล็บตามที่คนไข้หรือคลินิกที่ส่งมาให้ตรวจตามความต้องการ
3. ระบบบันทึกผลแล็บ เป็นระบบที่ห้องปฏิบัติการทำการตรวจแล็บที่ระบุในข้อ 2 และทำการบันทึกผลแล็บและออกรายงานผลแล็บ
4. ระบบสอบถามประวัติการตรวจ เป็นระบบที่ไว้ให้เทคนิคแพทย์สอบถามประวัติการตรวจของผู้ป่วยที่เคยมาตรวจ สามารถดูผลเชิงสถิติ เพื่อเปรียบเทียบผลในครั้งก่อนว่ามีแนวโน้มอย่างไร เช่นผลการตรวจความดัน การตรวจเบาหวาน เป็นต้น
5. ระบบลูกหนี้ เป็นระบบวางบิลและรับชำระหนี้ จากคลินิกแพทย์/โรงพยาบาลที่ต้องมีการเรียกเก็บเงินเนื่องจากการตั้งค่างค่าตรวจแล็บไว้เป็นลูกหนี้

Usage Instructions (การเข้าใช้งานโปรแกรม The ClinicLab)

วิธีการเข้าโปรแกรมให้กรอกรายละเอียดชื่อผู้ใช้ และ รหัสผ่านเริ่มต้นตามรายละเอียดด้านล่างดังต่อไปนี้

- Username (ชื่อผู้ใช้งาน) : 401
- Password (รหัสผ่าน) : 401

ลักษณะการใช้งานโปรแกรม The ClinicLab

1. ใช้งานเครื่องเดียว
2. ใช้งานร่วมกันแบบระบบเครือข่าย(เชื่อมต่อด้วยสายแลน)



ตารางแสดงรายละเอียดราคาโปรแกรม The ClinicLab

รูปแบบการสั่งซื้อ	ราคา
เว็บไซต์	15,000

(หมายเหตุ *** ราคาอาจมีการปรับเปลี่ยนได้ตามความเหมาะสม)

รายละเอียดการดูแลเมื่อสั่งซื้อโปรแกรมระบบบริหารงานคลินิกแล็บ The ClinicLab

1. ท่านสามารถกำหนดวันที่ต้องการทำการติดตั้งโปรแกรมได้ เมื่อถึงวันติดตั้งทางทีมงานจะริโมทผ่านอินเทอร์เน็ตเข้าไปเพื่อทำการติดตั้งโปรแกรมและลงทะเบียนเพื่อใช้งานจริง ท่านสามารถศึกษาวิธีการใช้งานจากวิดีโอสอนการใช้งานและคู่มือวิธีการใช้งาน ซึ่งทางคิวซอฟต์เทคยินดีให้คำปรึกษาเกี่ยวกับวิธีการใช้งานทุกวันทำการ
2. หากมีปัญหาที่เกิดจากโปรแกรมไม่สามารถทำงานได้ตามปกติซึ่งท่านไม่สามารถแก้ไขด้วยตนเองได้ ท่านสามารถโทรสอบถามหรือให้ทางทีมงานริโมทไปแก้ไขผ่านทางอินเทอร์เน็ตได้
3. หากท่านมีความต้องการเพิ่มเติมในการแก้ไขแบบฟอร์มที่มีอยู่ในโปรแกรม เช่น ผลตรวจแล็บทั่วไป, ผลตรวจแล็บย่อย เป็นต้น ซึ่งท่านไม่สามารถแก้ไขด้วยตนเองได้ ท่านสามารถให้ทางทีมงานริโมทไปแก้ไขผ่านทางอินเทอร์เน็ตได้โดยไม่มีค่าใช้จ่ายเป็นเวลา 6 เดือน
4. หากมีความต้องการเพิ่มฟังก์ชันหรือรายงานที่นอกเหนือจากที่โปรแกรมมีสามารถติดต่อขอรายละเอียดและสอบถามค่าใช้จ่ายเพื่อพัฒนาเพิ่มเติมได้
5. ถ้าลูกค้าต้องการอัปเดตเป็นรุ่นที่สูงขึ้นสามารถแจ้งทางคิวซอฟต์เทคได้ โดยมีค่าใช้จ่ายคือค่าส่วนต่างระหว่างรุ่นและค่าบริการในส่วนของการย้ายข้อมูลจากรุ่นเดิมไปยังรุ่นใหม่
6. ท่านสามารถชำระเงินค่าโปรแกรมและค่าบริการต่างๆผ่านทางบัญชีธนาคาร และแจ้งการชำระเงินได้ที่

เบอร์โทรศัพท์ : 099-4146540, 099-4544650

Line id: pangeline, Blissfulpluem

Email: qsofttechcenter@gmail.com

facebook: <https://www.facebook.com/qsofttechcenter>

7. หากมีการย้ายเครื่องที่ใช้งาน/ ติดตั้งระบบปฏิบัติการใหม่/เหตุที่ทำให้ต้องลงทะเบียนโปรแกรมใหม่ สามารถลงทะเบียนใหม่โดยไม่มีค่าใช้จ่ายเป็นเวลา 1 ปีนับตั้งแต่วันที่ซื้อโปรแกรม หลังจากนั้นก็มีค่าใช้จ่ายในการลงทะเบียนใหม่ 5,000 บาทต่อการย้ายเครื่อง 1 จุด

หมายเหตุ * ท่านต้องแจ้งทางคิวซอฟต์เทคล่วงหน้าก่อนที่จะทำการใดๆ เนื่องจากต้องมีการตรวจสอบการลงทะเบียนก่อนหากไม่สามารถตรวจสอบก็ยลงทะเบียนเครื่องเดิมได้ต้องเสียค่าใช้จ่ายในการลงทะเบียนในราคา licence ใหม่



ตัวแทนจำหน่ายสามารถสั่งซื้อและชำระเงินค่าโปรแกรมได้โดยโอนเงินเข้าบัญชีธนาคารดังต่อไปนี้

บัญชีออมทรัพย์ ชื่อบัญชี นางสาวพิรลพัชร วิเศษไชยยะ

- ธนาคารกสิกรไทย สาขาตรัง เลขที่ 116-2-68665-4
- ธนาคารไทยพาณิชย์ สาขาซอยสิรินธรนอปปิ้งเซ็นเตอร์(ตรัง) เลขที่ 895-2-16266-3

เมื่อโอนเงินแล้วสามารถแจ้งชำระเงินโดยแจ้งข้อมูลต่อไปนี้ผ่านทางอีเมล ไลน์ หรือทางโทรศัพท์

1. วัน เวลา ธนาคาร และจำนวนเงินที่โอนเข้า
2. จำนวนที่สั่งซื้อ
3. ชื่อที่อยู่ในการจัดส่งแผ่นโปรแกรม